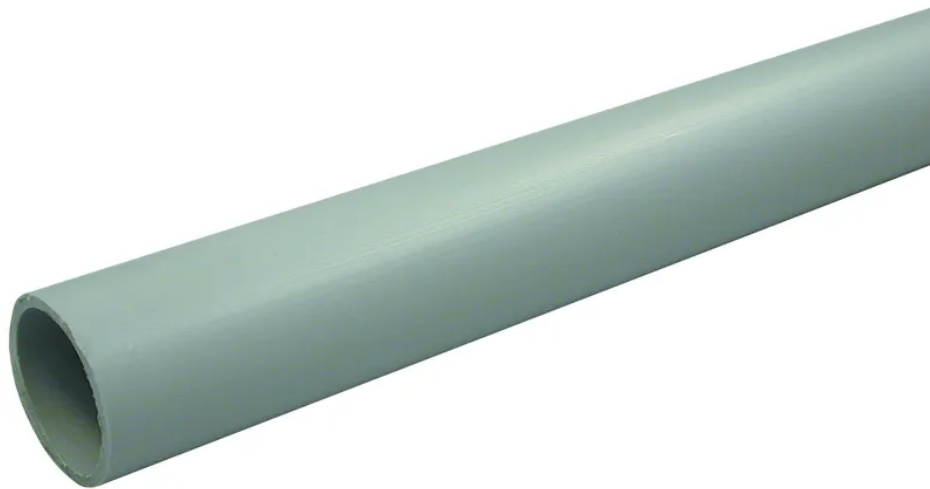


KIR M20 hellgrau Stange zu 2m



Artikel-Nr: 08 2020 2
EAN Code: 7611007007126

Beschreibung

KIR M20 hellgrau Stange zu 2m

Spezifikationen

Typ	Installationsrohr
74 Apparatebau	Ja
Marke	STEFFEN
Modell	KIR
Nenngrösse	M20
Aussendurchmesser	20 mm
Innendurchmesser	16.8 mm
79 Eisenwarenhandel	Ja
Druckfestigkeitsklasse	schwer (Klasse 4)
Schlagfestigkeitsklasse	schwer (Klasse 4)
Scheiteldruckfestigkeit	750 N
Flammwidrig	Ja
Installation auf Holz	Ja
Hohlwandinstallation	Ja
Betoninstallationen	Ja
Unterflurinstallationen	Ja
Installation im Freien	Ja
Produktlänge	2 m
Produktfarbe	Grau
Hauptwerkstoff	Spezialkunststoff
Halogenfrei	Nein
UV-beständig	Ja
Verwendung	Innen, Aussen
Schutzart	IP40
Einsatztemperaturbereich	-25...+60 °C
Sicherheitsfunktionen	hochbeständig gegen Flammen / selbstlöschend
Produkthöhe	2000 mm
Produktbreite	20 mm
Produkttiefe	20 mm
Gewicht netto	0.236 Kg
Verpackungsart	offen