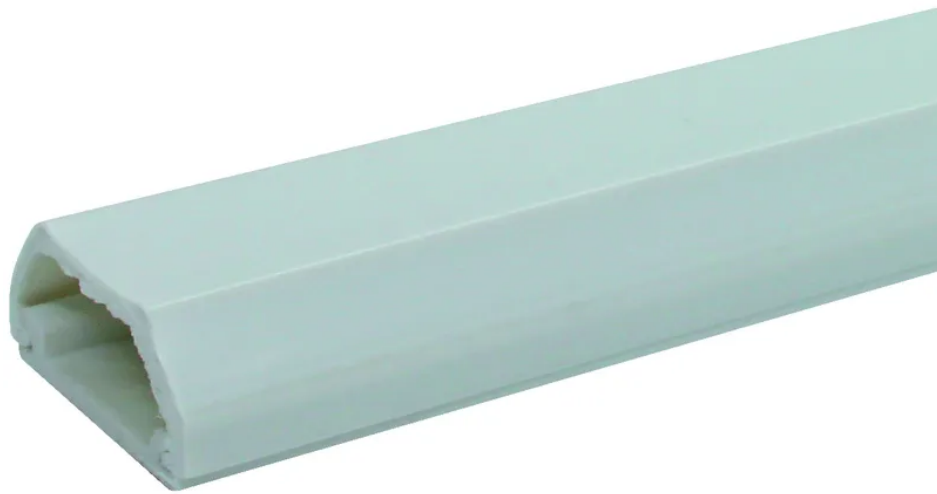


Single Kabelkanal 22x10mm 3 Stangen 1m selbstklebend weiss



Artikel-Nr: 10065412
EAN Code: 7611007061654

Beschreibung

Spezifikationen

| | |
|--------------------------|--|
| Typ | Kabelkanal |
| Marke | STEFFEN |
| Modell | 22 x 10mm |
| Schlagfestigkeit | IK06 |
| Befestigungsart | selbstklebend |
| Produktlänge | 3x 1000 mm |
| Produktbreite | 22 mm |
| Produkthöhe | 10 mm |
| Produktefarbe | Weiss |
| Hauptwerkstoff | Kunststoff |
| Halogenfrei | Nein |
| UV-beständig | Nein |
| Verwendung | Innen |
| Schutzart | IP30 |
| Einsatztemperaturbereich | -5...+60 °C |
| Sicherheitsfunktionen | selbstklebend - einfach abziehen und aufkleben |
| Zusatzfunktionen | Inhalt: 3 Stk. |
| Produktlänge | 1000 mm |
| Produktbreite | 22 mm |
| Produkttiefe | 10 mm |
| Gewicht netto | 0.110 Kg |
| Verpackungsart | Polybeutel mit Sattletikette |
