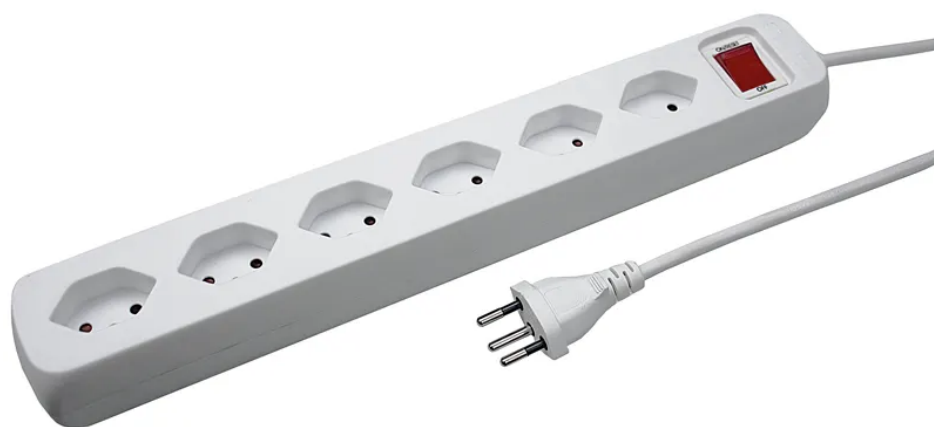


Multiprise POWER EASY 6xT13 1.5m avec interrupteur bl



N° d'article 207603216S
Code EAN : 7611007077891

Description

Bloc multiprise POWER EASY 6xT13 transversal avec protection renforcée contre les contacts accidentels, câble Td H05VV-F 3G1mm2, longueur du câble 1.5m, fiche T12, interrupteur de réinitialisation (interrupteur ON-OFF avec protection contre les surintensités réarmable), blanc

Spécifications

Type	bloc multiprise standard
Marque	STEFFEN
Modèle	Power Easy
Nombre de prises	6
Type des prises	type 13
Couleur des prises	blanc
Orientation des prises	en travers
Protection contre les contacts accidentels	oui
Interrupteur	oui
81 Grossisten	oui
Courant nominal	10 A
Tension nominale	230 V
83 e-commerce	oui
Fréquence nominale	50 - 60 Hz
84 Unterhaltungselektronik	oui
Puissance nominale	2300 W
Type de câble	H05VV-F (Td)
Nombre de conducteurs	3
Section du conducteur	1 mm ²
Longueur du câble	1.5 m
Couleur du câble	blanc
Type de fiche	type 12
Matériau principal	plastique
Sans halogènes	non
Résistant aux rayons UV	non
Couleur du produit	blanc
Utilisation	intérieur
K2 Adapté aux chantiers	non
Indice de protection	IP20
Température d'utilisation	-5...+45 °C
Fonctions de sécurité	interrupteur à protection de surintensité
Hauteur du produit	400 mm
Largeur du produit	90 mm
Profondeur du produit	50 mm

Poids net

0.400 Kg

Type d'emballage

film rétractable