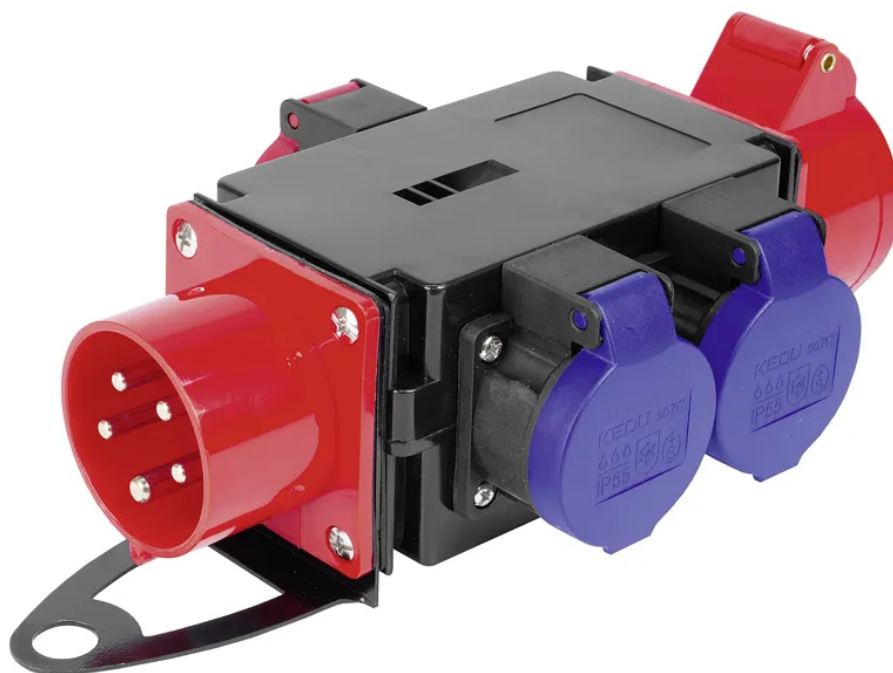


CEE derivazione multipla 16A 5P 415V 1x spina CEE 16/5



N. articolo 53 00090
Codice EAN: 7611007176433

Descrizione del

CEE derivazione multipla 16A 5P 415V, 1x spina CEE 16/5 e prese 1xCEE 16/5 + 2xT23 + 1xT25

Capitolati

Typ	CEE Verteiler
Marke	STEFFEN
Modell	CEE32/5
Anzahl Steckdosen	3
Steckdosentyp	Typ 23 IP55 (2x), Typ 25 IP55 (1x), CEE16/5 IP44 (1x)
Steckdosenfarbe	Blau, Rot
Erhöhter Berührungsschutz	Nein
Nennstrom	16 A
Nennspannung	230 - 400 V
Nennfrequenz	50 - 60 Hz
Nennleistung	11000 W
Steckertyp	CEE16/5 IP44
Befestigungsmöglichkeit	Aufhängeöse
Produktfarbe	Schwarz, Rot
Hauptwerkstoff	Kunststoff
Halogenfrei	Nein
UV-beständig	hohe Beständigkeit
Verwendung	Innen, Aussen
K2 Baustellentauglich	Ja
Schutzart	IP44
Einsatztemperaturbereich	-25...+45 °C
Produkthöhe	90 mm
Produktbreite	150 mm
Produkttiefe	260 mm
Gewicht netto	0.700 Kg
Verpackungsart	offen